



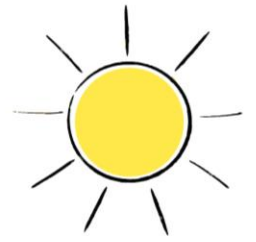
PROGRAMME ÉCOLES CIRCULAIRES

Programme opérationnel créé par



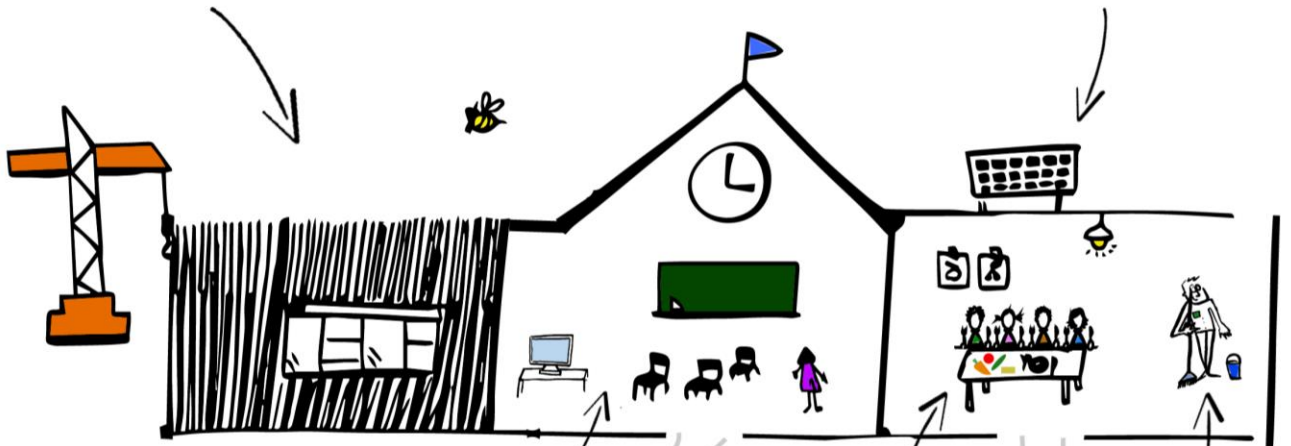
Institut National
de l'Économie
Circulaire

L'ÉCOLE CIRCULAIRE



BÂTIMENT
ÉCO-CONSTRUIT

ÉNERGIE VERTE



FOURNITURES CIRCULAIRES

ALIMENTATION
ÉCO-RESPONSABLE

ENTRETIEN
DURABLE

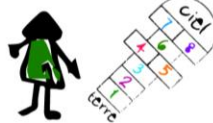


TRANSPORT ZÉRO CARBONE

SENSIBILISATION



ÉCO-AMÉNAGEMENT



GESTION DES DÉCHETS



PROGRAMME ÉCOLES CIRCULAIRES

DU CONCEPT AU PROJET OPÉRATIONNEL

L'Institut National de l'Économie Circulaire lance le



LES OBJECTIFS DE CE PROGRAMME

- Faire des établissements scolaires un **démonstrateur** en mettant en avant des techniques et des technologies innovantes ;
- Réunir tous les acteurs autour d'un **programme exemplaire pour la commande publique** ;
- Couvrir autour d'un **lieu emblématique** un large champ des actions possibles à réaliser en matière d'économie circulaire.

Lieu central d'éducation et d'exemplarité, l'établissement scolaire est à la croisée d'une multitude d'acteurs cherchant à renforcer leurs efforts :



Les pouvoirs publics souhaitant s'engager vers plus de circularité



Les enfants et les jeunes de plus en plus sensibles aux enjeux environnementaux



Les acteurs privés porteurs de nouvelles solutions pour préserver la ressource

UN MAILLAGE TERRITORIAL UNIQUE SUR LE TERRITOIRE FRANÇAIS

Bénéficiant d'un maillage territorial unique sur le territoire français, l'école est un **lieu d'expérimentation idéal** pour déployer des démarches exemplaires durables, responsables et circulaires.

62 200 établissements scolaires...
50 500 écoles
7 200 collèges
4 200 lycées

... qui représentent **140 millions** de m²

PROGRAMME ÉCOLES CIRCULAIRES

À DESTINATION DES MEMBRES DE L'INEC

Le Programme Écoles Circulaires (PEC) se déroulera en **deux phases** sur l'année 2020 :

PHASE 1

LANCEMENT DU PROGRAMME CONSTRUCTION D'UN RÉFÉRENTIEL

AVRIL

SEPTEMBRE

Un **lancement** organisé en avril fera l'objet d'une **présentation générale du PEC** aux membres volontaires souhaitant s'engager dans le projet. À l'occasion de ce lancement, des **task forces** seront constituées en fonction des différentes thématiques.

Afin d'étayer le benchmark des démarches d'approvisionnement réalisé par l'INEC, des **réunions thématiques** seront organisées. Les membres participants joueront un rôle majeur dans la construction du référentiel. Il s'agira de définir de manière précise et détaillée ce qu'est une école circulaire.

PHASE 2

PRÉSENTATION DU RÉFÉRENTIEL DÉMONSTRATION AU SALON DES MAIRES

SEPTEMBRE

NOVEMBRE

Une **présentation officielle du référentiel** aura lieu en septembre.

Des **interventions** lors d'événements significatifs seront l'occasion de présenter le Programme Écoles Circulaires aux collectivités et aux acteurs privés.

Un **démonstrateur** sera conçu grâce au référentiel et présenté au **Salon des Maires** qui se déroulera du 24 au 26 novembre. Salon de référence des collectivités et des élus, cet événement sera l'espace idéal pour la visibilité et la mise en œuvre des recommandations du PEC.

Lancement du programme

Présentation du projet et constitution des task forces par thématique

Diffusion du référentiel

Présentation du référentiel

24 – 26 novembre 2020



Présentation du démonstrateur

AVRIL

MAI

JUIN

JUILLET

AOUT

SEPTEMBRE

OCTOBRE

NOVEMBRE

LES THÉMATIQUES

BÂTIMENT

Construction
Rénovation / Réhabilitation
Entretien du bâtiment
Déconstruction



- Eco-concevoir les bâtiments
- Favoriser les matériaux responsables et recyclés
- Privilégier l'approvisionnement local
- Considérer l'évolutivité des espaces et de l'usage
- Gérer et valoriser les déchets
- Lutter contre les déperditions de chaleur
- Optimiser les ressources en eau
- Utiliser des matériaux résistants aux aléas climatiques
- Favoriser le second œuvre responsable
- Privilégier le réemploi des matériaux
- Structurer les synergies et la création de filières de réemploi
- Mobiliser le foncier

ÉNERGIE

Performance énergétique
Fourniture d'énergie
Valorisation énergétique



- Privilégier les projets d'aménagement urbains mixtes
- Lutter contre les déperditions d'énergie
- Protéger contre la pollution et favoriser la purification de l'air
- Privilégier les énergies renouvelables et l'approvisionnement local
- Récupérer l'énergie fatale et les calories
- Promouvoir l'efficacité énergétique
- Valoriser les déchets organiques et la chaleur fatale

AMÉNAGEMENT

Aménagement extérieur
Aménagement intérieur



- Privilégier les projets d'aménagement urbains mixtes
- Favoriser la complémentarité des usages et l'évolution des choix pédagogiques
- Tenir compte des avantages des espaces existants
- Réduire les surfaces bitumées
- Utiliser des matériaux résistants aux aléas climatiques
- Concevoir des espaces verts
- Privilégier les équipements sportifs et le mobilier extérieur issu du réemploi, du recyclage
- Favoriser la mutualisation des espaces
- Privilégier les matériaux responsables
- Valoriser le mobilier en fin de vie

LES THÉMATIQUES

FOURNITURES

**Équipements
pédagogiques**

**Matériels électriques
et électroniques**

Fournitures d'entretien



- Privilégier les équipements issus du réemploi et du recyclage
- Mutualiser certains équipements pour promouvoir l'usage
- Economiser le papier et l'encre
- Favoriser le matériel issu de matières naturelles et sans substances nocives
- Collecter le matériel en fin de vie pouvant être recyclé
- Privilégier le matériel reconditionné
- Privilégier l'économie de fonctionnalité

ENTRETIEN

Entretien zéro déchet

Vêtements de travail

Formation



- Réduire les déchets plastiques des produits ménagers
- Utiliser des produits respectueux de l'environnement et de la santé
- Utiliser des produits concentrés plutôt que dilués
- Privilégier l'utilisation de vêtements de travail recyclés
- Former les agents d'entretien aux nouvelles pratiques
- Sensibiliser aux bienfaits de l'utilisation de produits éco-responsables

BOUCLE ALIMENTAIRE

**Approvisionnement local
et durable**

**Lutte contre les déchets
plastiques**

**Lutte contre le gaspillage
alimentaire**

Gestion des biodéchets



- Privilégier les circuits courts
- Favoriser les fruits et légumes de saison
- Utiliser des ustensiles et des contenants réutilisables
- Réduire le suremballage
- Adapter les portions
- Sensibiliser les élèves au gaspillage alimentaire
- Utiliser les produits non consommés
- Valoriser les déchets et le surplus alimentaire

LES THÉMATIQUES

LOGISTIQUE

Mobilité

Livraison



- Encourager l'éco-mobilité scolaire
- Utiliser des véhicules propres et/ou à énergie verte
- Privilégier les circuits courts
- Mutualiser et optimiser les livraisons

SENSIBILISATION

Gestion des déchets

**Économie de la
ressource**

Anti-gaspillage



- Sensibiliser aux règles de tri, au recyclage et à la valorisation des déchets
- Sensibiliser à l'économie des ressources
- Sensibiliser au réemploi, à l'économie de la fonctionnalité et à l'économie du partage
- Sensibiliser à la collecte
- Sensibiliser à la lutte contre le gaspillage alimentaire
- Sensibiliser à un approvisionnement local et durable

GESTION DES DÉCHETS

Prévention

Tri et collecte

Valorisation



- Prévenir et réduire la production de déchets
- Sensibiliser à la hiérarchie des modes de traitement des déchets
- Promouvoir une consommation des ressources sobre et efficace basée sur l'éco-conception
- Sensibiliser à la réutilisation et au réemploi
- Mettre en place une signalétique de tri, un tri à la source et une collecte séparée du matériel en fin de vie
- Collecter le matériel pouvant faire l'objet de dons
- Trier et collecter les déchets issus du bâtiment
- Orienter les déchets pouvant être recyclés vers les filières de reprise des matériaux recyclables
- Sensibiliser à la production d'énergie grâce au traitement des déchets
- Valoriser les biodéchets et le surplus alimentaire par compostage ou méthanisation
- Réutiliser la chaleur fatale



PROGRAMME ÉCOLES CIRCULAIRES



Institut National
de l'Économie
Circulaire

174 rue du Temple 75003 Paris

+33 01 84 06 33 16

Pour plus d'information sur le programme :

www.institut-economie-circulaire.fr